

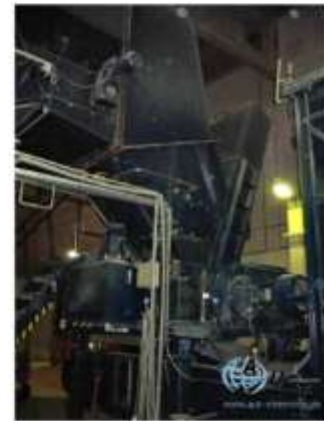
Zweiwellenzerkleinerer mit hydr. Nachdrückeinrichtung und 2 Kettengurtförderer (alles gebraucht)

Two shaft shredder with hydraulic pushing mechanism and 2 chain belt conveyors (all used)

Aus einer bestehenden Recyclinganlage für Kühlschränke wird die nachfolgende Maschine angeboten. Die Anlage ist zur Zeit noch in Betrieb (1 Schichtbetrieb) und wurde regelmäßig gewartet.

From an existing recycling plant for refrigerators the following machine is offered. The plant is currently still in operation (1-shift operation) and has been regularly maintained.

RS 95 / 120, Hersteller / manufacturer: artech



Baujahr / year of manufacture
Antriebsleistung: / drive power:
Maße ca. / Dimensions approx.
(ohne Nachdrückeinr.) (without hydraulic pushing mechanism)

2002
2x 45 kW
3.100 x 5.000 x 3.515 mm

Zustand: **gut**

condition: **good**

Zubehör: **inklusive hydraulischer Nachdrückeinrichtung**

option: **with hydraulic pushing mechanism**

**Zweiwellenzerkleinerer mit
hydr. Nachdrückeinrichtung
und 2 Kettengurtförderer
(alles gebraucht)**

**Two shaft shredder with
hydraulic pushing
mechanism and 2 chain belt
conveyors (all used)**

HU136, HU137 Hersteller / manufacturer: HECKERT Chemnitz



HU 136 Zufuhrband für den Schredder / feed belt for the shredder

Baujahr	/	year of manufacture	1996
Antriebsleistung:	/	drive power:	3 kW
Breite ca.	/	width approx.	1.200 mm
Achsabstand ca.	/	axial distance approx.	12 m

Zustand:	gut, Abdeckung erneuern	condition:	good, cover needs to be exchanged
----------	--------------------------------	------------	--

Zubehör:	eingehaust	option:	enclosed
----------	-------------------	---------	-----------------

HU 137 Austragsband des Schredders / discharge belt of the shredder

Baujahr	/	year of manufacture	1996
Antriebsleistung:	/	drive power:	1,5 kW
Breite ca.	/	width approx.	1.000 mm
Achsabstand ca.	/	axial distance approx.	13,50 m

Zustand:	gut, Kettengurt erneuern	condition:	good, chain belt needs to be exchanged
----------	---------------------------------	------------	---

Zubehör:	gasdicht	option:	gastight
----------	-----------------	---------	-----------------

Bemerkung:		comments:	
------------	--	-----------	--

Zweiwellenzerkleinerer mit hydr. Nachdrückeinrichtung und 2 Kettengurtförderer (alles gebraucht)

Two shaft shredder with hydraulic pushing mechanism and 2 chain belt conveyors (all used)

Nicht ortsgebundene Maschine, damit hoher Gebrauchswert und leicht umzusetzen. Bei guter Wartung ist eine weitere lange Einsatzzeit möglich.

No stationary machine machine so high utility value and easy to implement. With good maintenance, a more long term use is possible.

Preis / price: **40.000,-- €**
Verfügbarkeit: **sofort**
Zahlung: **vor Abholung**
Standort: **Deutschland, Berlin**

availability: **in stock**
payment: **before picking up**
location: **Germany, Berlin**

Eine Besichtigung ist jederzeit möglich. Der Preis ist netto, ohne Mehrwertsteuer und beinhaltet keinen Transport, Montage oder Demontage.

Viewing is possible at any time. The price is without VAT and do not include transportation, installation or disassembly.

Zurzeit erfolgt noch unverändert die Produktion. Somit kann sich der technische Zustand verändern. Das Angebot wurde sorgfältig erstellt, dennoch gilt dies vorbehaltlich Änderungen und Irrtümern.

Currently, the plant is still used for production. This means the technical condition may still change. The offer was carefully prepared but is subject to changes and errors.

Bitte beachten Sie unsere weiteren Angebote an Einzelmaschinen. Selbstverständliche kann auch die komplette Anlage erworben werden. Diese ist, ohne weitere Umbauten, zum recyceln für Elektronikschrott geeignet. Ebenso kann diese für andere Zwecke modifiziert werden. Gern beantworten wir Ihre Fragen.

Please note our other offers on single machines. Of course, the complete plant can also be purchased. This is, without further modifications, suitable for recycling of electronic waste. Also, these may be modified for other purposes. We will gladly answer your questions.